



AMÉNAGEMENT DU TERRITOIRE : PROBLÉMATIQUE, ENJEUX ET PROGRAMMATION

24 Mai 2022

Brazzaville, République du
Congo



DÉFINITIONS

AT

= action et la pratique de **disposer avec ordre**, dans **l'espace** et dans **une vision prospective**, **les hommes et leurs activités, les équipements et les moyens** qu'ils peuvent utiliser, **en prenant en compte les atouts et contraintes naturelles, humaines et économiques & stratégiques**

PLANIFICATION SPATIALE DU DÉVELOPPEMENT DES TERRITOIRES QUI CONCILIENT LES ENJEUX ET OBJECTIFS STRATÉGIQUES DE TOUS LES SECTEURS DE DÉVELOPPEMENT AYANT UN IMPACT SUR L'UTILISATION DU TERRITOIRE

Loi AT République du Congo 2014 :

- ✓ traduit la volonté de l'Etat et des collectivités locales de **doter** le pays d'une **organisation spatiale équilibrée** et de réseaux d'infrastructures et d'équipements structurants.
- ✓ **renferme des choix et des options sectoriels** dont l'objectif est de transformer les départements en espaces concurrentiels intégrés aux marchés nationaux et internationaux

Lettre d'intention Congo / CAFI : optimiser l'utilisation des terres et des RN par les différents secteurs en vue de

- (i) Promouvoir le DD, (ii) mettre en œuvre politique de diversification économique du pays et améliorer le climat des affaires
- (iii) réduire l'impact sur l'environnement (en particulier les forêts et les tourbières HSC/HVC)

ENJEUX

Aménager un territoire : pourquoi ?

Concilier des enjeux intersectoriels & multi-partites sur un territoire



Sécuriser des usages et des utilisations
Rationaliser les dépenses & optimiser l'usage des ressources



Promotion de l'investissement / Amélioration climat des affaires
Mobilisation des sources de financement additionnelles



Territoires intégrées & potentiels optimisés sur le CT & LT

Développement
économique

Satisfaction des
besoins des
populations

Protection RN &
Changements
climatiques

Vision

Outils de planification
(Processus de décision,
SNAT/SDATs, etc.)

Outils opérationnels
(réglementation, plans
d'actions, programmes,
mobilisation financement,
transfert capacités etc.)

Actions de mises en œuvre
(réalisation, contrôles, suivi-
évaluation)

AT EN RÉPUBLIQUE DU CONGO: AMBITIONS

- Processus existant dans multiples secteurs et niveaux (forets de production & conservation, ZES, infrastructures, etc.)
- **Ambition & Innovation** : Processus d'intégration spatiale multisectorielle et harmonisation des efforts à ses prémices

Loi AT 2014 :
DÉFI COMPLEXE & AMBITIEUX

**NÉCESSITÉ DE (i) PROCÉDER
GRADUELLEMENT ET (ii)
PRIORISER/CADRER L'ACTION**

Qui :

- Les secteurs :
- ✓ productifs (mines, agriculture, foret)
 - ✓ Enseignement
 - ✓ Recherche
 - ✓ Sport
 - ✓ Culture
 - ✓ Transport
 - ✓ Santé
 - ✓ Poste
 - ✓ Energie
 - ✓ Eau
 - ✓ Tourisme
 - ✓ Habitat, etc.

Pourquoi:

- ✓ Unifier le territoire (réseaux: énergie, eau, communication etc.)
- ✓ Zoner le territoire en zone à vocation, bassins transfrontaliers, ZES, ZI
- ✓ Services publics
- ✓ Dvp local par les collectivités

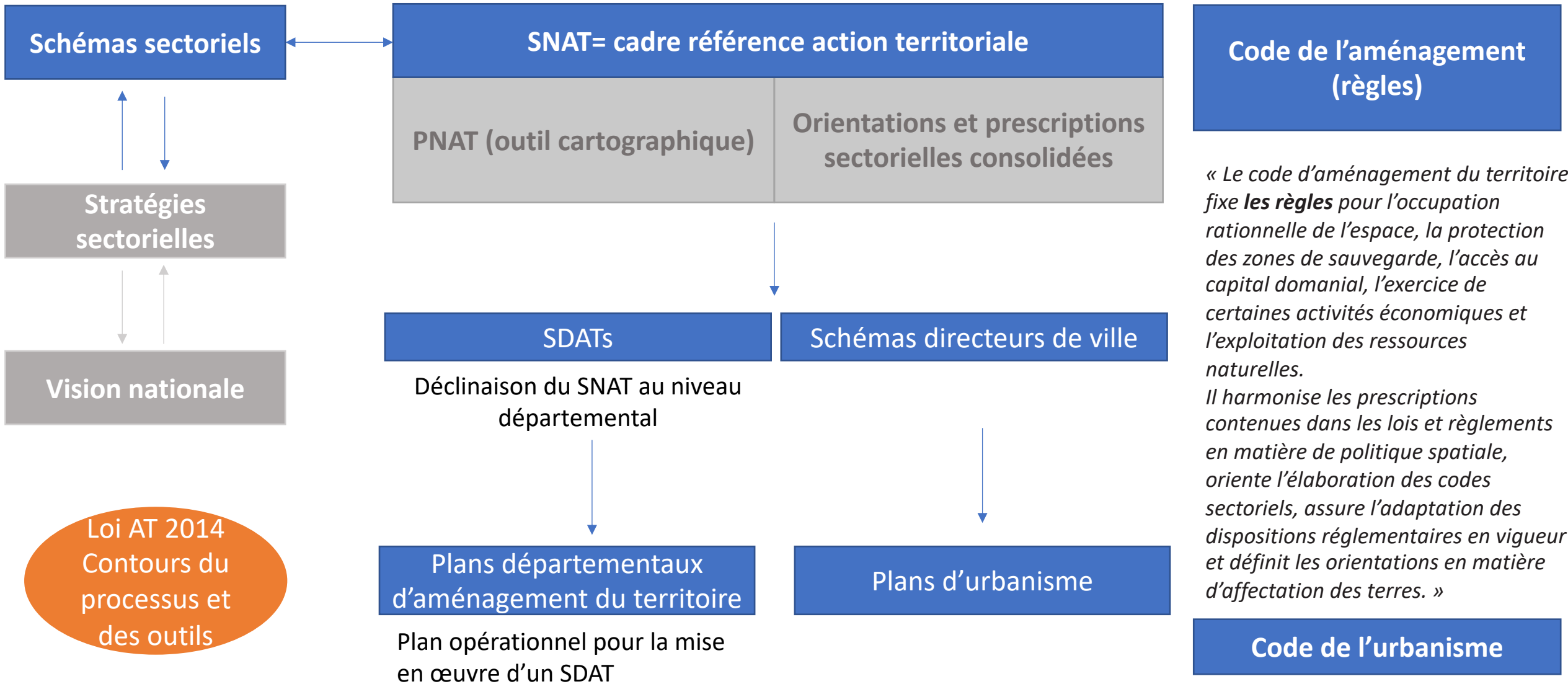
Où :

- Une couverture nationale :
- ✓ zones rurales & urbaines
 - ✓ Forêts, littoral, couloir fluvial, rivières, lacs, zones inondées, mines solides/liquides, zones montagneuse, AP et ZES

COMMENT:

- ✓ des décisions intersectorielles / des décisions nationales et locales
- ✓ Des nouveaux outils financiers & institutions financières
- ✓ processus dynamique & inclusif

AT EN RÉPUBLIQUE DU CONGO



PROGRAMMATION AT CONGO/CAFI

Vision

Outils de planification
(Processus de décision, SNAT/SDATs, etc.)

Outils opérationnels
(réglementation, plans d'actions, programmes, mobilisation financement, transfert capacités etc.)

Actions de mises en œuvre
(réalisation, contrôles, suivi-évaluation)

Deux programmes d'appui à l'aménagement du territoire

→ **Programme d'appui habilitant centré sur les zones rurales & sur les activités productives (agriculture, forêts, mines et hydrocarbures) en lien réseaux/équipement structurants**

- Élaborer des premiers SNAT/SDATs pilotes
- Orienter / appuyer la production des premiers textes relatifs au code de l'aménagement du territoire

→ **Programme d'investissement pilote (agriculture & Forêts):**

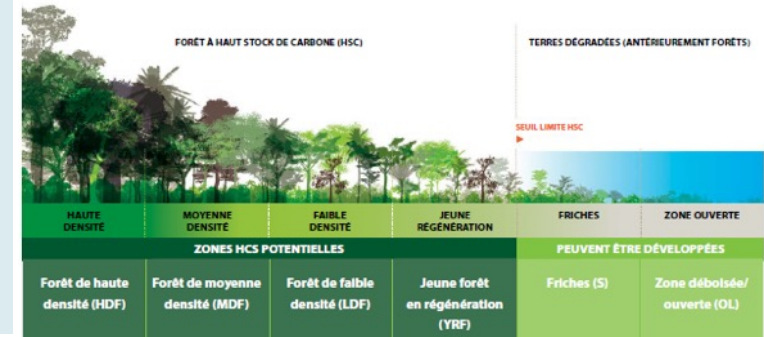
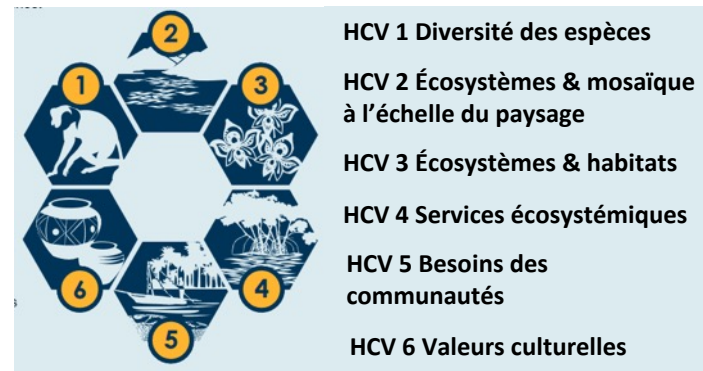
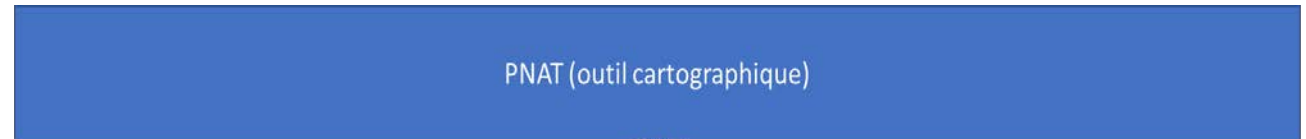
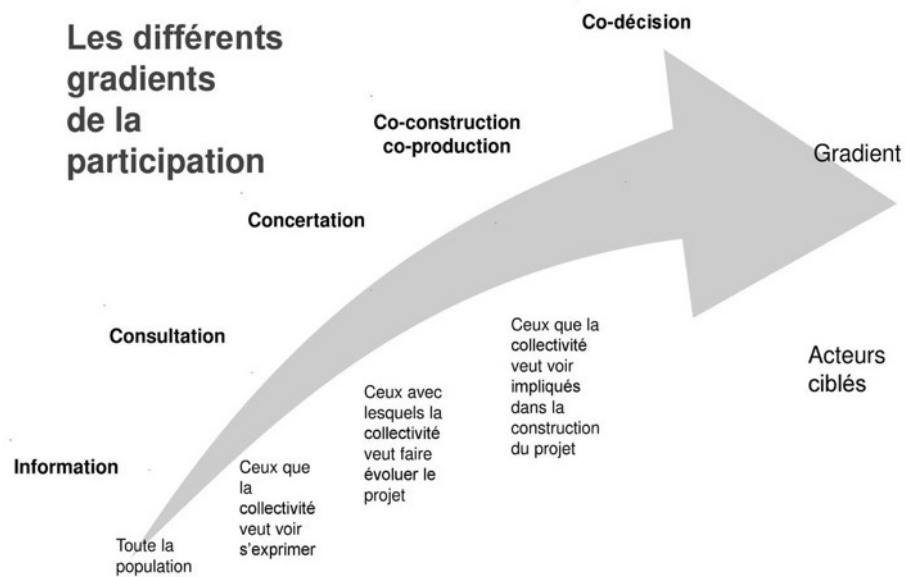
- Piloter des approches intégrées locales pour identifier/tester des outils opérationnels de mise en œuvre de la planification

PROGRAMMATION AT CONGO/CAFI

Vers un SNAT/SDATs pilotes : Prochaines étapes appuyées par le partenariat Rép. Du Congo / CAFI

APPUYER LE PROCESSUS INTERSECTORIEL :
Articuler les mandats des institutions existantes et compléter avec des mécanismes de participation structurants

PRODUIRE DES OUTILS D'AIDE A LA DECISION PERTINENTS POUR
CHAQUE NIVEAUX DE DECISION:





MERCI POUR VOTRE ATTENTION

Pour plus d'informations: www.cafi.org